

■ Allplan CAD Ingenieure - Aufbaukurs



Zielgruppe

- Architekten
- Messebauer
- Stadtplaner
- Bauingenieure
- Bauzeichner / -techniker

Voraussetzungen

Teilnahme am Kurs:
Allplan CAD – Basics für Einsteiger

Dauer

2 Tage

Buchung

Schulungen können Sie über die CYCOT-Website, telefonisch oder einfach per Email an schulung@cycot.de buchen. Die Terminbestätigung erhalten Sie umgehend per Email.

Qualitätsgarantie

- eigener Arbeitsplatz
- nur zertifizierte Trainer
- Teilnahmebestätigung - Zertifikat

Info-Hotline: 08 21 / 720 39 - 0

Schalung -> Bewehrung -> Stahl- und Mattenlisten“

Der Schwerpunkt dieses Seminars ist die Schal- und Bewehrungsplanung mit Nemetschek Allplan. Dabei lernen Sie ausführlich die Vorteile der Allplan-Bewehrungstechnologie nutzen - eine zielorientierte, revolutionäre Art der Eingabe, die das Bewehren gerade sehr komplizierter Bauteile erheblich erleichtert.

Ihre Schulung

Als Übungsbeispiel bewehren Sie einen Keller und lernen dabei die Bewehrung der unterschiedlichen Bauteile kennen. Anhand der Stützen, Unterzüge, Wände und Decke erklären wir Ihnen alle wesentlichen Bewehrungswerkzeuge. So erzeugen Sie Flächenbewehrungen aus Matten und Rundstahl in den Decken und Wänden. Bügelbewehrungen und Co. werden dann in den Stützen und anderen Bauteilen, wie Konsolen und Treppen eingebaut. Die Bewehrungspläne werden dann um die Eisenauszüge ergänzt. Und natürlich werden auch Stahl- und Mattenlisten erzeugt sowie Schneideskizzen generiert.

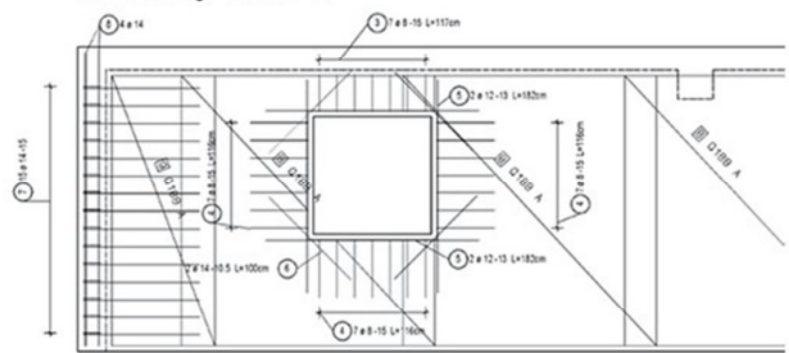
Ihr Erfolg

Nach diesem Seminar haben Sie die erforderlichen Kenntnisse für die Ingenieurbauplanung. Sie können Schal- und Bewehrungspläne erstellen samt Auszügen, Eisenlisten und Schneideskizzen.

Seminarinhalte

- Kurze Vertiefung der Layer-technik
- Generieren von Schalungskörpern aus Architekturdaten
- Deckenbewehrung mit Matten und Rundstahl
- Unterschiedliche Verlegeroutinen
- Erzeugung von Ansichten und Schnitten
- Schneideskizze und Mattenliste
- Stahlanszüge und Stahllisten
- Bewehren verschiedener Bauteile:
Unterzug, Stütze, Fundament
- Modifikationen: Bauteile, Bewehrung, Verlegungen
- Einlesen von Fremddaten (DXF)
- Kollisionskontrollen

Bewehrung Wand 03



Stabliste

| Pos. | Stück | # | Einzel Länge [m] | Gesamt Länge [m] | Masse [kg] |
|-------------------|-------|----|------------------|------------------|------------|
| 1 | 2 | 16 | L10m | 818,06 | 1293,96 |
| 2 | 1 | 10 | L10m | 44,00 | 27,15 |
| 3 | 7 | 8 | 1,17 | 8,19 | 3,24 |
| 4 | 21 | 8 | 1,16 | 24,36 | 9,62 |
| 5 | 8 | 12 | 1,82 | 14,56 | 12,93 |
| 6 | 8 | 14 | 1,00 | 8,00 | 9,68 |
| 7 | 30 | 14 | 2,16 | 64,80 | 78,41 |
| 8 | 4 | 14 | 2,51 | 10,04 | 12,15 |
| Gesamtmasse [kg]: | | | | | 1467,14 |

Preise

300,- € pro Person/Tag zzgl. MwSt.
inkl. Essen und Getränke

CYCOT Service-Kunden*:

10% Nachlass auf Seminaregebühren für alle Standard- und Power-Seminare

*(CYCOT Flat Online-Vertrag oder Maxon Service Agreement oder Nemetschek Serviceplus-Vertrag - gilt nicht für Schüler/Student/Lehrer)

CYCOT Flat-Plus-Kunden: kostenfrei

Anmeldung unter: www.cycot.de/schulungen